

Monolec® direkt avgörande



Monolec® direkt avgörande

Jag har tidigare använt olika konventionella oljor men haft återkommande ras på turbo - aggregaten, det har kostat mycket tid, irritation och pengar.

2006 började jag använda förstärkta **Monolec®** - oljor från **Lubrication Engineers**, det extra skyddet har löst uppgiften, inte ett ras sedan dess och vi pressar motorerna till max.

Monolec® förstärkningen i oljan är direkt avgörande, vi har nu ett bygge med 6 turbo, tveksamt om vi tagit steget utan trygghet med **Monolec®**.

Vi har uppvisningar med våra fordon över hela världen, ett motorras på andra sidan jordklotet är katastrofalt. Vi måste kunna lita på produkterna och vi använder enbart **Monolec® Ultra Engine Oil**.



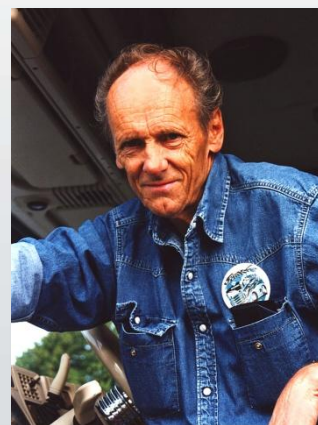
Andra använda produkter

Växellådor: LE 606 Almasol SAE 80
Differential: LE 607 Almasol SAE 90
Chassi: LE 1232 Almasol NLGI 2
Automatlåda: LE 1150 ATF
Servo: LE 1150 ATF

Metall deformeras vid 175 000 Psi,
Almasol® tål 400 000 Psi tryck och 1038°C

Ovan: Read Pearl 1200 hk
Scania T500 06:a
15W40 Monolec®

T.h: Audi R8 07:a 500 hk
5W30 Monolec®



Svempa™ Bergendahl



ALMASOL®

Högraffinerat fast smörjmedel som hanterar 400 000 Psi tryck samt 1038°C, metall deformeras vid 175 000 Psi. Partiklarna är 0,5 – 2 mikron, 8000 av dem får plats på punkten i slutet av denna mening. **Almasol®** dras till metall och bildar en skyddande handske kring all metall samt motstår syra attacker.

MONOLEC®

Mono –molekylär extremt stark gelfilm genom att Monolec –molekylen målinriktat binder sig till metall. I radioaktiva slitage tester dokumenteras 24,2% mindre friktion jmf. med kommersiella oljor, se nedan **Bowden Leben**.

QUINPLEX®

Quinplex® förenar olja och tvål till 100%, den mekaniska stabiliteten blir extrem och fett separerar, blöder, därför inte. **Quinplex®** får en markant högre värmestabilitet och stöter bort vatten ojämnförligt.

BOWDEN LEBEN

T.h. **Monolec®** utkonkurrerade alla oljor då **IMPERIAL COLLEGE LONDON** jämförde sex kommersiella produkter (blindtest på uppdrag av bilindustrin) med Monolec – oljor. Konventionella oljor tog slut vid 204°C-232°C medans **Monolec®** skyddade mot slitage även vid 315°C då testet avslutades. Friktionen är 24,2% lägre med **Monolec®**, se bilder t.h. Vid 233°C sjönk friktionen ett steg för motoroljan **Monolec® Ultra Engine Oil LE 8800 15W40**.

DUOLEC™

Termiskt aktiverat i två stadier, +75°C samt +100°C och bildar då ett dubbelt solidliknande skydd. Då belastningen ökar reagerar EHD – skydd (Elasto –Hydro –Dynamiskt), alltså slitage minskande komponenter utöver ordinarie EP –paket (Extreme Pressure). Aktiveringen av **Duolec™** är lokal, hanterar ca 400 000 Psi tryck och upp till 1000°C

PYROSHIELD™

Unik **Almasol®** -förening enbart för öppna kuggar som sänker fettförbrukning med upp till 80%. **Pyroshield®** tål en belastning på Timken Load 40,8 kg enligt ASTM D -2509. Oberoende 20 -åriga fältresultat dokumenterar 3 gånger längre livstid på öppna kuggar inom gruvindustrin. Utkonkurrerar samtliga jämförbara produkter på marknaden.

Tumregel: 50% lägre konsumtion gäller samtliga LE – produkter tack vare förstärkningarna i oljor och fett.



Figure 1: Asperities on touching metal surfaces

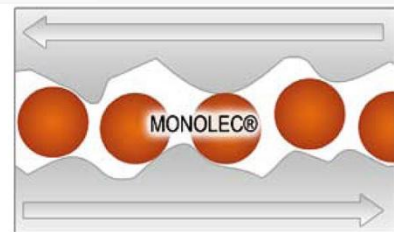


Figure 2: Asperities as smoothed by MONOLEC®.

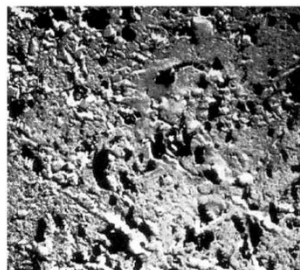


Figure 3: Photomicrograph of piston skirt lubricated with commercial oil.

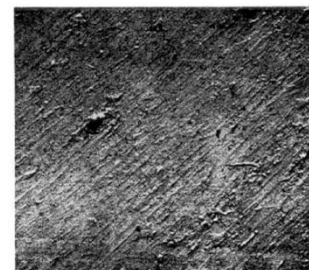


Figure 4: Photomicrograph of same piston skirt lubricated with MONOLEC®.